

Le tematiche trattate nel Corso sono ispirate al testo "Trattamento ortodontico parodontale nel paziente adulto, un percorso clinico integrato", Quintessence Publishing Italia 2022, con autori la Prof.ssa Birte Melsen, il Prof. Carlo Cafiero ed il Prof. Alberto Laino.



### Segreteria Organizzativa

#### Media Congress SRL

Via dei Mille, 40. 80121 Napoli.

[www.mediacongress.it](http://www.mediacongress.it)

[ortoparo@mediacongress.it](mailto:ortoparo@mediacongress.it)

#### ECM (Evento n. 2112-345054)

Il provider Motus Animi Sas ha assegnato all'evento n. 21 crediti formativi ECM per n. 50 partecipanti

#### Iscrizioni

Le iscrizioni saranno accettate, in ordine di ricezione, fino ad esaurimento posti. L'iscrizione può avvenire tramite il modulo online o mediante l'invio della scheda di iscrizione disponibile anche su [www.mediacongress.it](http://www.mediacongress.it) e dovrà essere corredata necessariamente di ricevuta di avvenuto pagamento.

Ogni iscrizione verrà confermata dalla Segreteria Organizzativa.

**NON verranno prese in considerazione schede sprovviste di pagamento.**

#### Quota di Iscrizione:

- Odontoiatra 400,00 euro più I.V.A. 22% (euro 488,00)
- Socio SUSO e/o SINET 300,00 euro più I.V.A. 22% (euro 366,00)
- Igienista Dentale 150,00 euro più I.V.A. 22% (euro 183,00)

La quota comprende: materiale congressuale, attestato di partecipazione, coffee-break, lunch e parcheggio auto.

Con il contributo non condizionante di:



Si ringrazia per la collaborazione:



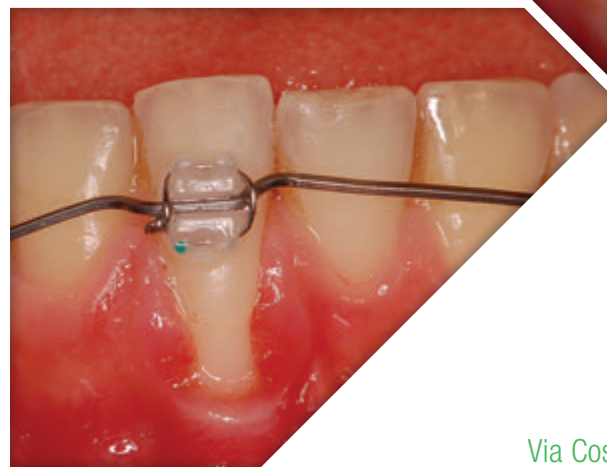
## TRATTAMENTO ORTODONTICO PARODONTALE NEL PAZIENTE ADULTO

### Un percorso clinico integrato

#### Relatori:

Carlo Cafiero · Alberto Laino

Renato Tagliaferri · Giuliana Laino



**POZZUOLI**

13 -14 maggio 2022

**Sede del Corso**

Hotel Gli Dei

Via Coste D'Agnano, 21 • 80078 Pozzuoli (NA)

evento 2112-345054

Crediti ECM 21



MEDIA CONGRESS

Via dei Mille, 40 Napoli · Tel. 081/7616181

[www.mediacongress.it](http://www.mediacongress.it) · [ortoparo@mediacongress.it](mailto:ortoparo@mediacongress.it)

## PRESENTAZIONE DEL CORSO

La crescente attenzione all'estetica del volto ha portato ad una aumentata richiesta di trattamenti ortodontici in pazienti adulti parodontopatici in cui l'estetica del sorriso abbia subito dei cambiamenti peggiorativi. Queste problematiche, dove il peggioramento estetico rappresenta in realtà solo la punta dell'iceberg di lesioni parodontali molto serie, vanno affrontate e risolte con un approccio interdisciplinare ortodontico-parodontale in cui il team sia in grado di offrire il gold standard terapeutico.

In questa ottica la terapia ortodontica e quella parodontale si integrano vicendevolmente con indubbi benefici per i tessuti parodontali duri e molli, compreso il rimodellamento delle paraboliche, delle papille e delle recessioni gengivali.

Lo scopo del Corso è di approfondire analiticamente i topics specifici della diagnosi e trattamento dei pazienti nei quali ci sia indicazione alla terapia ortodontica ma siano contestualmente presenti condizioni parodontali di differente origine e gravità.

Un inquadramento teorico, alla luce della più recente letteratura internazionale introduce ciascun *topic* analizzato attraverso decine di casi clinici esplicativi. In ciascun caso clinico presentato, la terapia parodontale non chirurgica o chirurgica (riparativa, resettiva o rigenerativa) viene seguita dal trattamento ortodontico con discussione del *timing* (immediato o ritardato) ed integrata da nuovi protocolli per il mantenimento a lungo termine dei risultati ottenuti.

Grande attenzione è posta all'estetica dei tessuti molli, con la risoluzione di gravi inestetismi attraverso il rimodellamento non chirurgico delle paraboliche gengivali e delle papille interdentali nonché della ricopertura non chirurgica delle recessioni gengivali.

In conclusione questo corso propone un deciso cambio di paradigma dove l'ortodonzia, da trattamento potenzialmente lesivo per i tessuti parodontali, diventa strumento terapeutico per il risanamento degli stessi e per la risoluzione di inestetismi non affrontabili dalle singole discipline ma unicamente con uno sforzo sinergico.

Presidente SUSO  
**Gianvito Chiarello**

## PROFILO DEI RELATORI



**Prof. Carlo Cafiero**

Medico-Chirurgo, Specializzato in Odontostomatologia, Dottore di Ricerca in Parodontologia e Implantologia. Autore di oltre 100 pubblicazioni scientifiche.

Professore Associato di Parodontologia ed Implantologia presso il Corso di Laurea Magistrale in Odontoiatria e Protesi Dentaria,

presso il Corso di Laurea triennale in Igiene Dentale, presso la Scuola di Specializzazione in Ortognatodonzia ed in Odontoiatria Pediatrica dell'Università degli Studi di Napoli Federico II. Idoneo come Professore Ordinario dal 2018. Responsabile UOS di "Chirurgia Parodontale Avanzata e Implantologia Osteointegrata" presso l'AOU Federico II.



**Prof. Alberto Laino**

Medico-Chirurgo, Specializzato in Odontostomatologia, Ortognatodonzia e Medicina Legale delle Assicurazioni.

Professore Associato di Materiali Dentali e di Ortognatodonzia presso il Corso di Laurea di Odontoiatria e Protesi Dentaria, e la Scuola di Specializzazione in

Ortognatodonzia dell'Università degli Studi di Napoli Federico II. Responsabile Ambulatorio trattamento pazienti adulti orto-perio AOU Federico II. Certificato EBO ed IBO. Membro della WFO. Past President SIDO, SIBOS, SIOF. Autore di oltre cento pubblicazioni scientifiche con particolare attenzione alle problematiche interdisciplinari medico-legali.

**Venerdì 13 maggio**

- 08:30 Registrazione, Salute delle Autorità
- 09:30 Il trattamento ortodontico nel rispetto dell'anatomia dei tessuti parodontali.
- 10:00 Il controllo del biofilm batterico prima, durante e dopo il trattamento ortodontico: la chiave del successo.
- 11:00 *Coffee break*
- 11:15 La risposta dei tessuti parodontali alle forze ortodontiche: parodonto integro e parodonto ridotto.
- 13:15 Question time
- 13:45 *Lunch*
- 15:00 Estrusione ortodontica con l'osso od attraverso l'osso: indicazioni e controindicazioni.
- 16:30 Question time
- 17:00 **Conclusioni lavori**

**Sabato 14 maggio**

- 09:00 Il movimento di intrusione ortodontica con l'osso od attraverso l'osso: modifiche dei parametri clinici parodontali.
- 11:00 *Coffee break*
- 11:15 Il rimodellamento estetico dei tessuti parodontali ortodonticamente guidato: paraboliche, papille, recessioni gengivali.
- 13:15 Question time
- 13:45 *Lunch*
- 15:00 Lesioni dento-parodontali associate a scorretto trattamento ortodontico (tasche parodontali, recessioni gengivali, rizalisi). Il trattamento parodontale per la correzione dei danni post ortodontici. Il contenzioso medico-legale.
- 16:30 Question time
- 17:00 **Tavola Rotonda, Chiusura lavori e Consegna TEST ECM**



**Dott. Renato Tagliaferri**

Odontoiatra, Specializzato in Ortognatodonzia. Istruttore Clinico per la tecnica Straight Wire presso la Scuola di Specializzazione in Ortognatodonzia dell'Università degli Studi di Napoli Federico II dal 2001 al 2018. Membro attivo IBO ed EBO.

Nel 2006 ha conseguito il Phd in Scienze Odontostomatologiche. Autore di articoli scientifici pubblicati su riviste nazionali ed internazionali. Relatore a congressi nazionali ed internazionali. Socio attivo SIDO, AIOL. Docente ai Corsi di Perfezionamento ed ai Master in Ortodonzia presso l'Università degli Studi di Napoli Federico II dal 1999 al 2018. Speaker 3M.



**Dott.ssa Giuliana Laino**

Odontoiatra, Specializzata in Ortognatodonzia ed in Odontoiatria Pediatrica presso l'Università di Napoli Federico II.

Master Universitario di II livello in "Terapia multidisciplinare dei disordini temporomandibolari, occlusali e posturali".

Ha seguito l'International Short-Term Programme in Orthodontics presso l'Università di Aarhus, Danimarca. Socio ordinario SIDO, SIBOS, SINET, SUSO, EOS, AIDOR, SIOI. Membro provvisorio EBO. Esercita la libera professione in Napoli e provincia, dedicandosi principalmente all'odontoiatria pediatrica e all'ortognatodonzia nel bambino e nell'adulto.